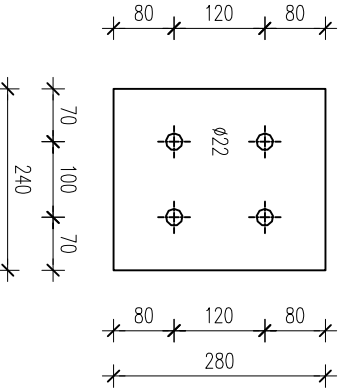


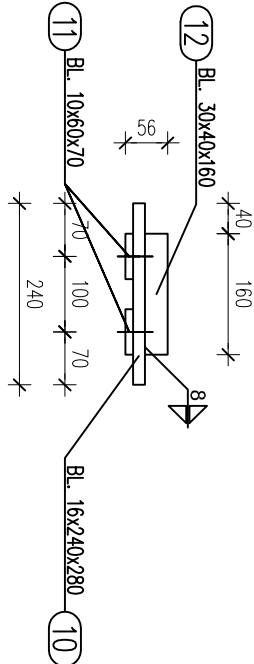
GŁOWICA SŁUPA: ZS.10

1:10



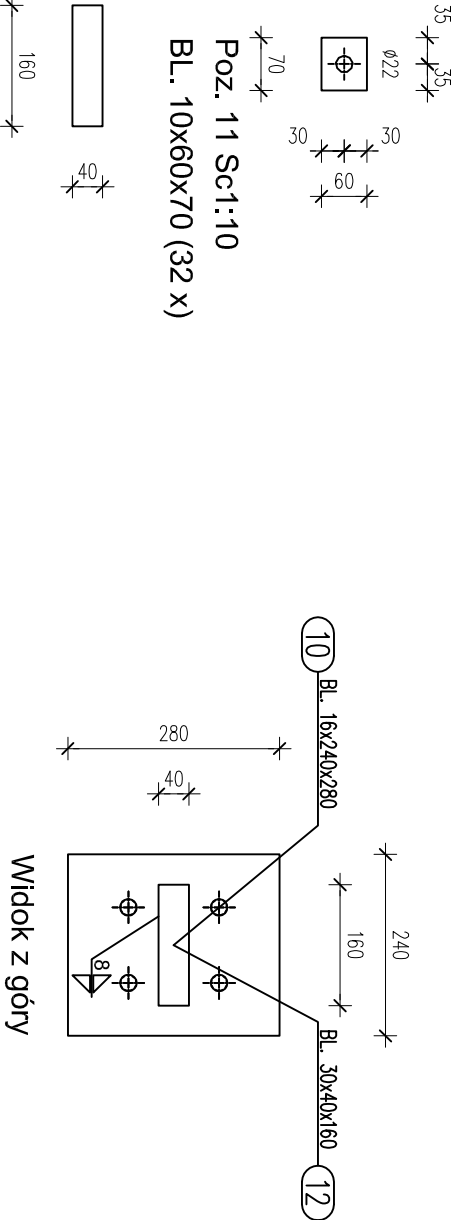
Poz. 10 Sc1:10

BL. 16x240x280 (8 x)



ZS.10 Widok z przodu (Sc1:10)

GŁOWICA SŁUPA (8 x)



Widok z góry

Poz. 12 Sc1:10

BL. 30x40x160 (8 x)

SZT.	POZ.	NAZWA	DLUGOŚĆ	WAGA	STAL
8	ZS.10	GŁOWICA SŁUPA	240	11.3	S235J2
8	10	BL. 16x240x280	240	8.5	S235J2
32	11	BL. 10x60x70	70	0.3	S235J2
8	12	BL. 30x40x160	160	1.5	S235J2

Całkowita masa: 90 kg

SPOINY NIEOPISANE:

- 1) POSZCZEGÓLNE ELEMENTY ŁĄCZYĆ ZE SOBĄ ZA POMOCĄ SPOIN PACHWINOWO-OBWODOWYCH.
- 2) GRUBOŚCI SPOIN "d" STOSOWAĆ W ZALEŻNOŚCI OD RODZAJU ŁĄCZONYCH ELEMENTÓW:
 - RURA Z RURĄ: α= GRUBOŚCI ŚCIANKI CIENIEJSZEGO Z ŁĄCZONYCH ELEMENTÓW,
 - BLACHA LUB Kształtownik walcowany z RURĄ: α= GRUBOŚCI ŚCIANKI RURY LECZ NIE WIĘCEJ NIŻ 0,7 GRUBOŚCI BLACHY LUB Kształtownika,
 - POZOSTAŁE ELEMENTY: α= 0,7 GRUBOŚCI CIENIEJSZEGO Z ŁĄCZONYCH ELEMENTÓW W PRZYPADKU SPOIN CZOŁOWYCH STOSOWAĆ SPOINY O PEŁNYM PRZEKROJU.

<div><div><div></div><div>"ATM" Krzysztof Mikoszewicz – usługi budowlane</div><div>ul.Skłodowa 12 lok. 107, 15–399 Białystok</div><div>tel. 85 742 40 08 wew.20, atmprojekty@interia.pl</div></div><div><div>projekt:</div><div>ZESPÓŁ BUDYNIKÓW DO PRZEPROWADZANIA KONTROLI FITOSANITARNEJ</div><div>DZIAŁKA NR GEOD. 271/6 W KUŹNICY</div></div></div>			
branża:	KONSTRUKCJA	data:	12.08.2021
nr rys.	rysunek:	skala:	
KS-2	GŁOWICA SŁUPA: ZS.10	1:10	
opracował:	rysunek:	podpis:	
mgr inż. M. Maliszewski	PDL/0008/PWKB/17		
sprawdził:	nr uprawnień:	podpis:	
mgr inż. H. Maliszewska	Bt 16/81		
współpraca:	nr uprawnień:	podpis:	